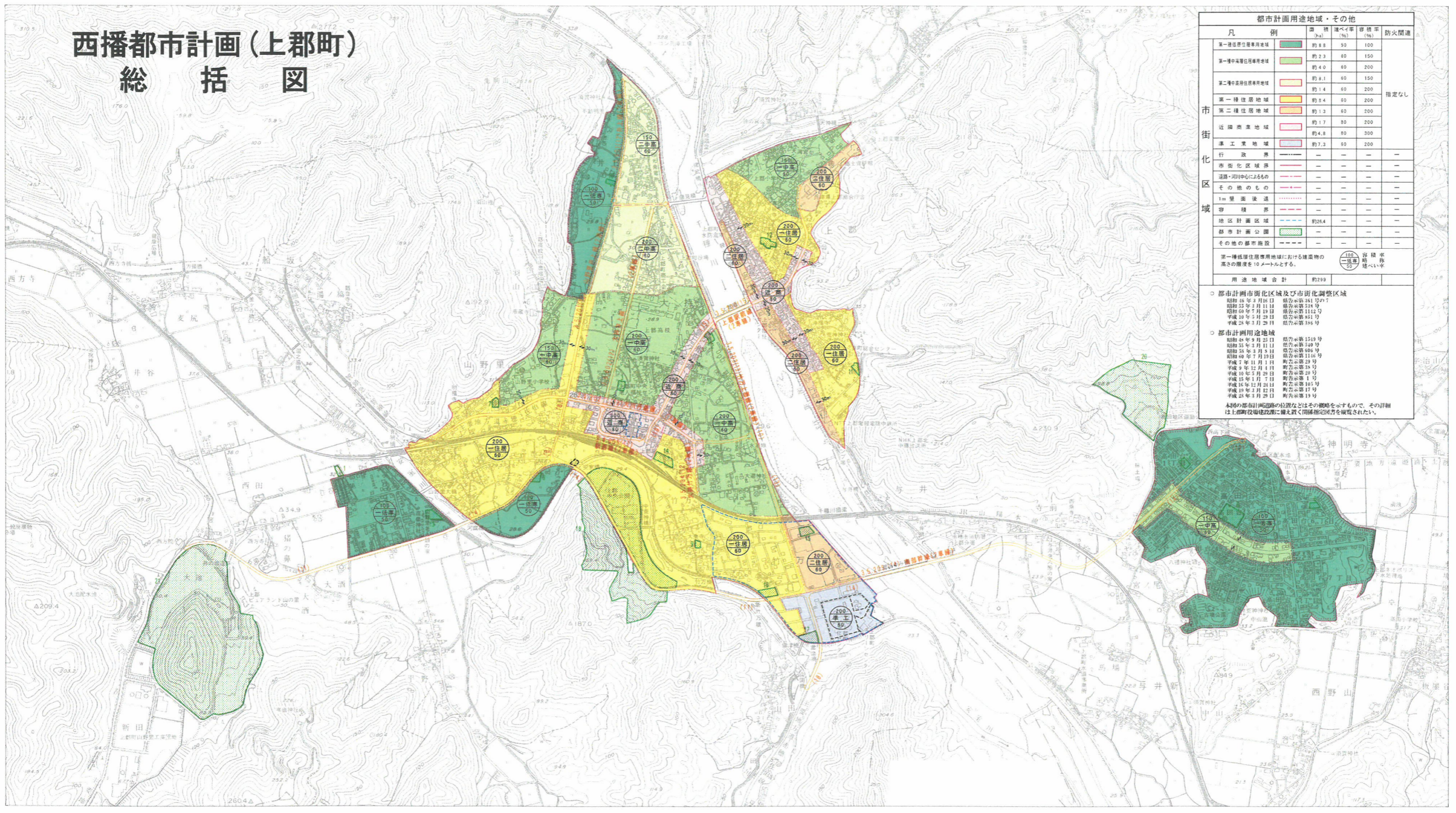


西播都市計画(上郡町) 総括図



| 凡例 | 面積 (ha) | 割合 (%) | 容積率 (%) | 防火間道 |
|--------------|---------|--------|---------|------|
| 第一種住居専用地域 | 約 8.8 | 50 | 100 | 指定なし |
| 第一種中高層住居専用地域 | 約 2.3 | 60 | 150 | |
| 第二種中高層住居専用地域 | 約 4.0 | 60 | 200 | |
| 第二種住居地域 | 約 1.4 | 60 | 200 | |
| 第一種住居地域 | 約 2.4 | 60 | 200 | |
| 第二種住居地域 | 約 1.3 | 60 | 200 | |
| 近隣商業地域 | 約 1.7 | 60 | 200 | |
| 準工業地域 | 約 4.8 | 60 | 300 | |
| 行政界 | 約 7.3 | 60 | 200 | |
| その他 | — | — | — | |
| 地区計画区域 | 約 26.4 | — | — | — |
| 都市計画公園 | — | — | — | — |
| その他の都市施設 | — | — | — | — |
| 用途地域合計 | 約 239 | — | — | — |

○ 都市計画市街化区域及び市街化調整区域
 昭和 5 年 2 月 11 日 昭令第 151 号
 昭和 23 年 2 月 11 日 昭令第 238 号
 昭和 49 年 7 月 19 日 昭令第 112 号
 平成 10 年 5 月 29 日 昭令第 401 号
 平成 25 年 3 月 29 日 昭令第 186 号

○ 都市計画用途地域
 昭令第 151 号
 昭令第 240 号
 昭令第 500 号
 昭令第 116 号
 平成 7 年 11 月 1 日 昭令第 29 号
 平成 8 年 12 月 1 日 昭令第 15 号
 平成 10 年 5 月 29 日 昭令第 20 号
 平成 10 年 7 月 7 日 昭令第 12 号
 平成 15 年 12 月 21 日 昭令第 101 号
 平成 18 年 2 月 12 日 昭令第 17 号
 平成 25 年 3 月 29 日 昭令第 19 号

本図の都市計画道路の位置などはその略を示すもので、その詳細は上掲附設建設局に備え置く同種指定図書を参照されたい。

本図は、平成 9 年 4 月現在の都市計画図を基に、10,000 縮尺で編纂したものである。