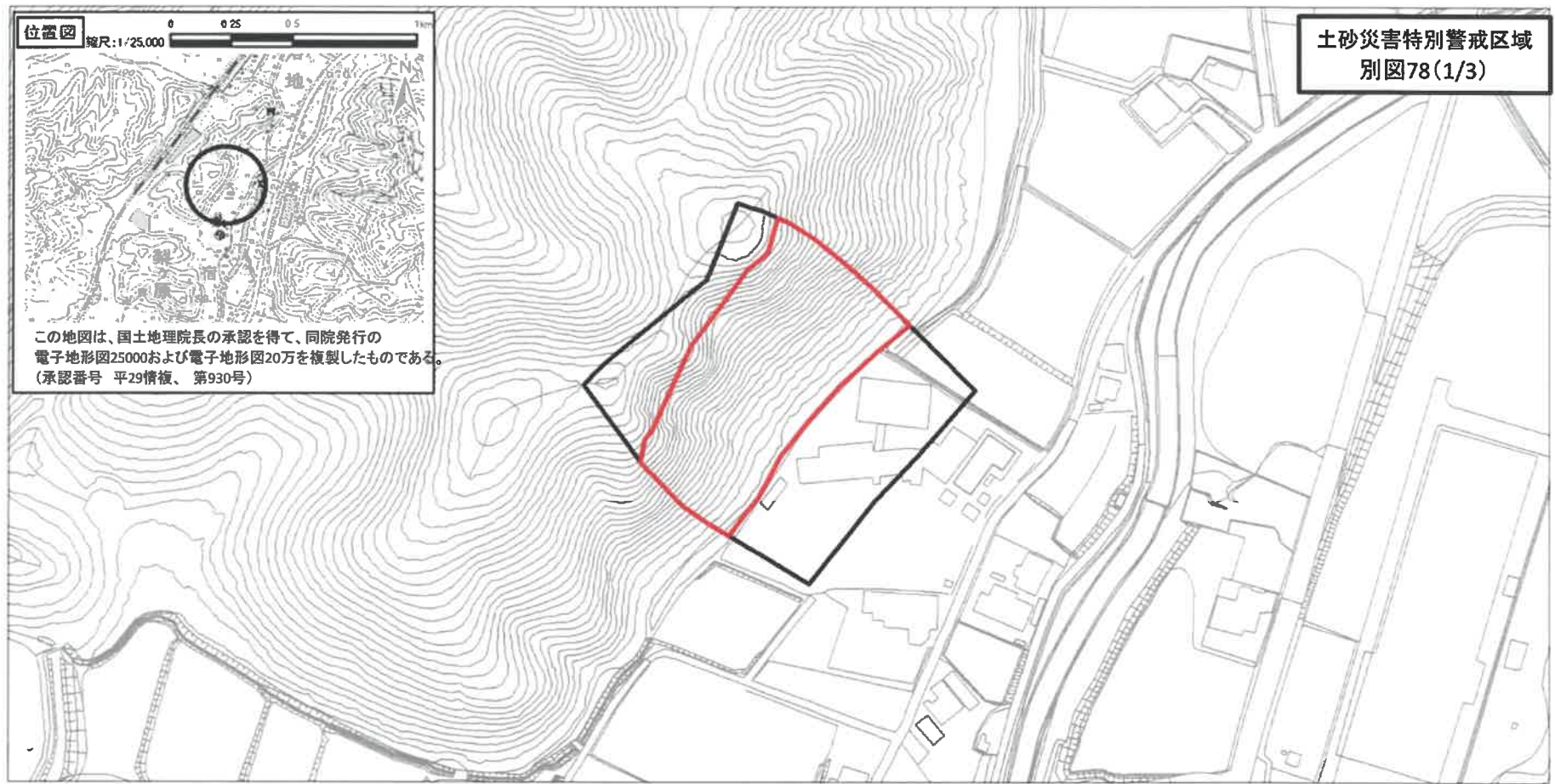


位置図 縮尺:1/25,000





この地図は、国土地理院長の承認を得て、同院発行の電子地形図25000および電子地形図20万を複製したものである。(承認番号 平29情復、第930号)

土砂災害特別警戒区域
別図78(1/3)



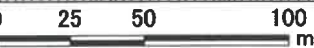
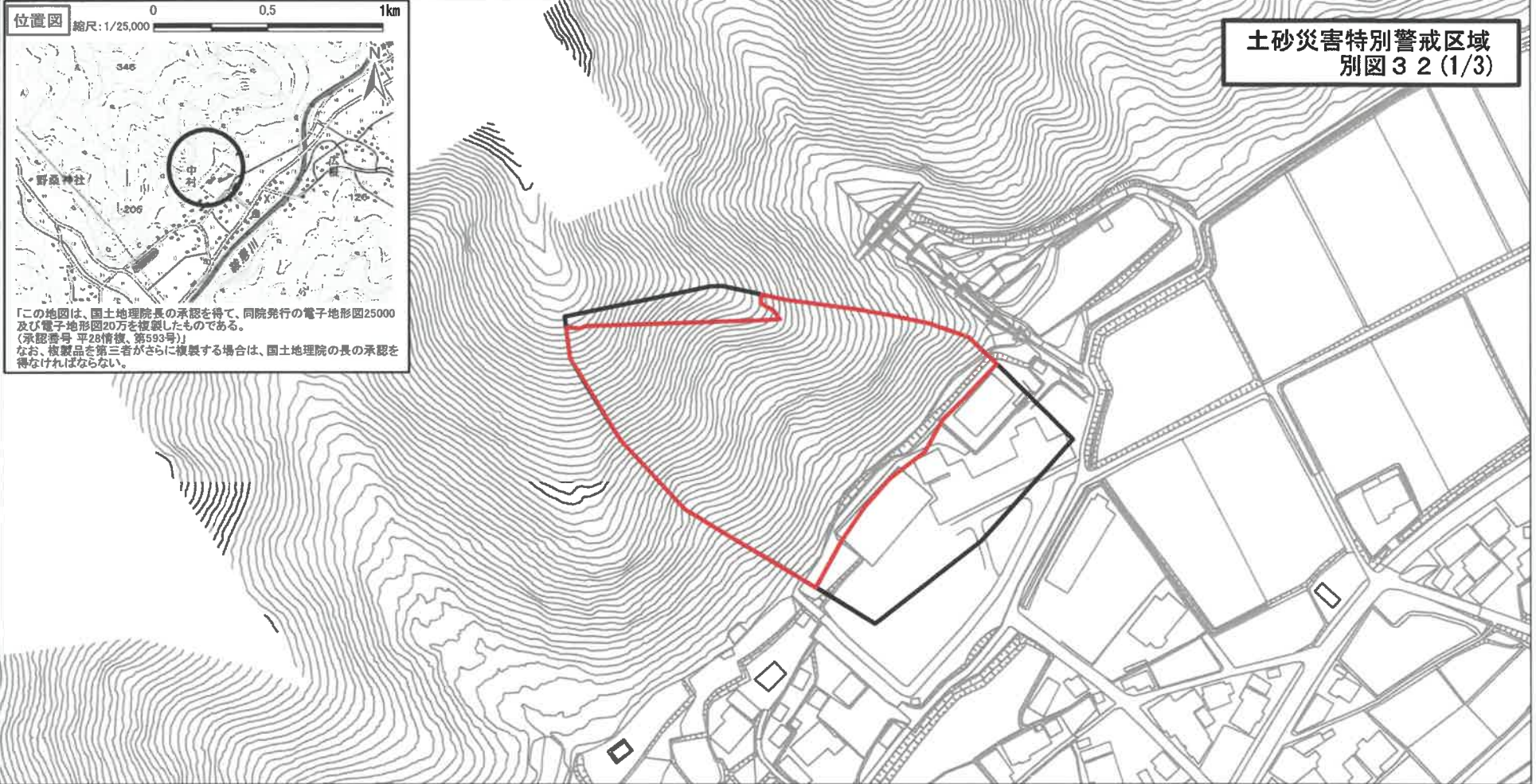
0 25 50 100 m

土砂災害警戒区域・土砂災害特別警戒区域区域図	土砂災害警戒区域(Y区域)		N 縮尺 1:2,500	自然現象の種類	急傾斜地の崩壊	箇所番号	138000218
	土砂災害特別警戒区域(R区域)			Y区域	平成23年1月14日 告示第36号(指定)	箇所名	藪I
				R区域	平成30年3月30日 告示第356号(指定)	所在地	赤穂郡上郡町梨ヶ原

土砂災害特別警戒区域
別図 3 2 (1/3)

位置図 縮尺: 1/25,000

「この地図は、国土地理院長の承認を得て、同院発行の電子地形図25000及び電子地形図20万を複製したものである。
(承認番号 平28情複、第593号)」
なお、複製品を第三者がさらに複製する場合は、国土地理院長の承認を得なければならない。



土砂災害警戒区域・土砂災害特別警戒区域 区域図	土砂災害警戒区域(Y区域)		N 縮尺 1:2,500	自然現象の種類	急傾斜地の崩壊	箇所番号	138000048
	土砂災害特別警戒区域(R区域)			Y区域	平成22年3月30日 告示第402号(指定)	箇所名	中村(1) I
				R区域	平成29年2月28日 告示第194号(指定)	所在地	赤穂郡上郡野桑



土砂災害警戒区域 区域図	土砂災害警戒区域		自然現象の種類	土石流	箇所番号	238000020
		N 1:2,500	告示番号	兵庫県告示第402号	箇所名	尾島ノ谷川 I
			告示年月日	平成22年3月30日	所在地	赤穂郡上郡町野桑

土砂災害特別警戒区域
別図64(1/3)

位置図 縮尺:1/25,000 0 0.25 0.5 1 km

「この地図は、国土地理院長の承認を得て、同院発行の電子地形図25000及び電子地形図20万を複製したものである。
(承認番号 平28情複、第593号)」
なお、複製品を第三者がさらに複製する場合は、国土地理院の長の承認を得なければならない。



0 25 50 100 m

土砂災害警戒区域・土砂災害特別警戒区域 区域図	土砂災害警戒区域(Y区域)		N 縮尺 1:2,500	自然現象の種類	土石流	箇所番号	238000028
	土砂災害特別警戒区域(R区域)			Y区域	平成22年3月30日 告示第402号(指定)	箇所名	イガキ谷川Ⅱ
				R区域	平成29年2月28日 告示第194号(指定)	所在地	赤穂郡上郡町野桑